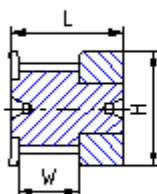


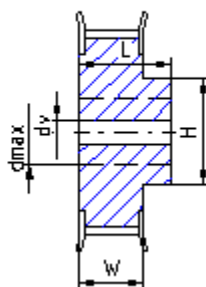
Řemenice - HTD 3M

Standardní program P

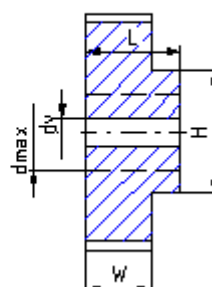
Typ 1F



Typ 6F



Typ 6



Počet zubů - označení	Hlavový průměr ozubení	Vnější průměr čel	Provedení	H	W	L	Předvrtání dv	Max. konečný otvor d	Hmotnost kg
-----------------------	------------------------	-------------------	-----------	---	---	---	---------------	----------------------	-------------

HTD 3M-9 pro řemeny šířky 6-9 mm, materiál: hliník

P10-3M-09	8,79	13,0	1F	13,0	10,2	17,5		3,5	0,004
P12-3M-09	10,70	15,0	1F	15,0	10,2	17,5		5,0	0,006
P14-3M-09	12,61	16,0	1F	16,0	10,2	17,5		6,0	0,007
P15-3M-09	13,56	17,5	1F	17,5	10,2	17,5		7,0	0,008
P16-3M-09	14,52	18,0	6F	10,0	12,8	20,6	4	5,5	0,007
P18-3M-09	16,43	19,5	6F	11,0	12,8	20,6	6	6,5	0,008
P20-3M-09	18,34	23,0	6F	13,0	12,8	20,6	6	8,0	0,010
P21-3M-09	19,29	25,0	6F	14,0	12,8	20,6	6	9,0	0,013
P22-3M-09	20,25	25,0	6F	14,0	12,8	20,6	6	9,0	0,014
P24-3M-09	22,16	25,0	6F	14,0	12,8	20,6	6	9,0	0,016
P26-3M-09	24,07	28,0	6F	16,0	12,8	20,6	6	10,0	0,018
P28-3M-09	25,98	32,0	6F	18,0	12,8	20,6	6	11,0	0,024
P30-3M-09	27,89	32,0	6F	20,0	12,8	20,6	6	12,5	0,028
P32-3M-09	29,80	36,0	6F	22,0	12,8	20,6	6	13,5	0,032
P36-3M-09	33,62	38,0	6F	26,0	13,4	22,2	6	15,0	0,045
P40-3M-09	37,44	42,0	6F	28,0	13,4	22,2	6	16,5	0,055
P44-3M-09	41,26	48,0	6F	33,0	13,4	22,2	6	20,0	0,074
P48-3M-09	45,08		6	33,0	13,4	22,2	8	20,0	0,074
P60-3M-09	56,54		6	33,0	13,4	22,2	8	20,0	0,106
P72-3M-09	67,99		6	33,0	13,4	22,2	8	20,0	0,145

HTD 3M-15 pro řemeny šířky 15 mm, materiál: hliník

P10-3M-15	8,79	13,0	1F	13,0	17,0	26		3,5	0,006
P12-3M-15	10,70	15,0	1F	15,0	17,0	26		5,0	0,008
P14-3M-15	12,61	16,0	1F	16,0	17,0	26		6,0	0,010
P15-3M-15	13,56	17,5	1F	17,5	17,0	26		7,0	0,012
P16-3M-15	14,52	18,0	6F	10,0	19,5	26	4	5,5	0,010
P18-3M-15	16,43	19,5	6F	11,0	19,5	26	6	6,5	0,012
P20-3M-15	18,34	23,0	6F	13,0	19,5	26	6	8,0	0,014
P21-3M-15	19,29	25,0	6F	14,0	19,5	26	6	9,0	0,016
P22-3M-15	20,25	25,0	6F	14,0	19,5	26	6	9,0	0,018
P24-3M-15	22,16	25,0	6F	14,0	19,5	26	6	9,0	0,020
P26-3M-15	24,07	28,0	6F	16,0	19,5	26	6	10,0	0,027
P28-3M-15	25,98	32,0	6F	18,0	19,5	26	6	11,0	0,030
P30-3M-15	27,89	32,0	6F	20,0	19,5	26	6	12,5	0,035
P32-3M-15	29,80	36,0	6F	22,0	19,5	26	6	13,5	0,042
P36-3M-15	33,62	38,0	6F	26,0	20,0	30	6	15,0	0,060
P40-3M-15	37,44	42,0	6F	28,0	20,0	30	6	16,5	0,075
P44-3M-15	41,26	48,0	6F	33,0	20,0	30	6	20,0	0,095
P48-3M-15	45,08		6	33,0	20,0	30	8	20,0	0,103
P60-3M-15	56,54		6	33,0	20,0	30	8	20,0	0,150
P72-3M-15	67,99		6	33,0	20,0	30	8	20,0	0,212